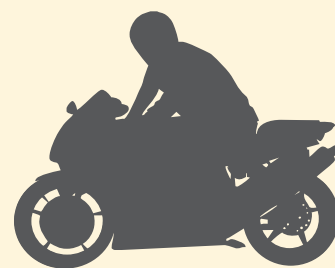
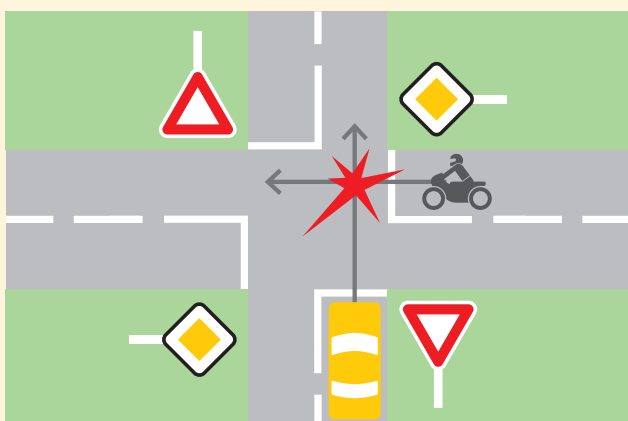


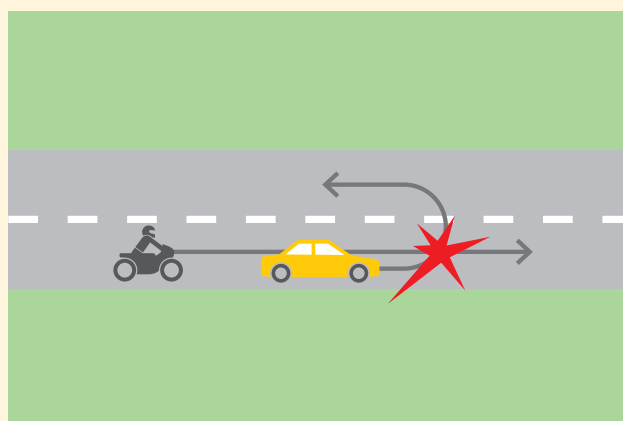
NEHODY MOTORKÁŘŮ



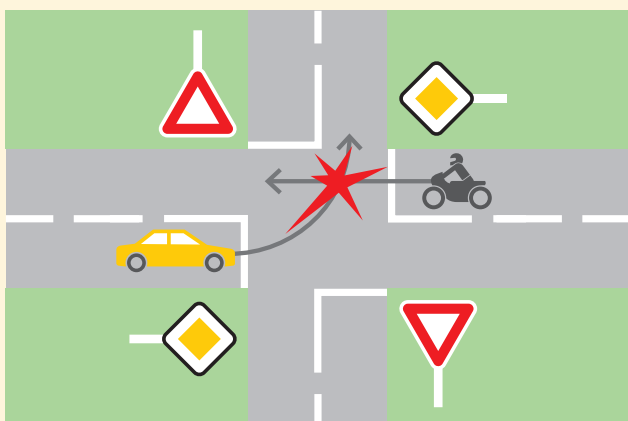
NEJČASTĚJŠÍ PŘÍČINY SMRTELNÝCH NEHOD MOTOCYKLISTŮ, KDY VINÍKEM JE ŘIDIČ AUTOMOBILU:



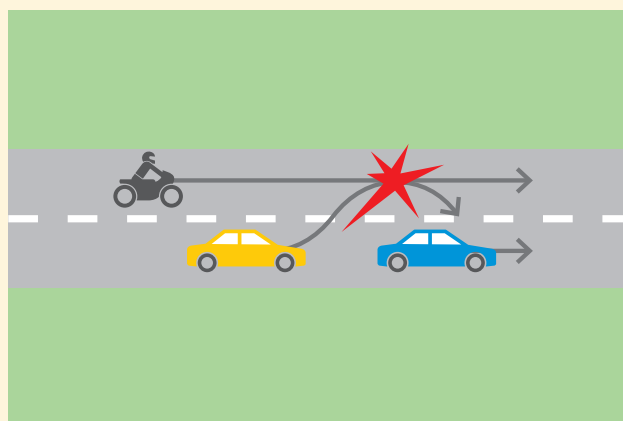
Nedání přednosti na křižovatce, kdy motocykl přijíždí po hlavní



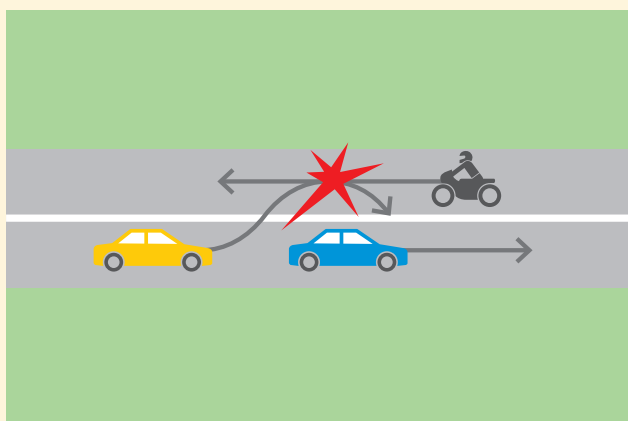
Řidič auta přehlédl při otáčení motorku jedoucí za ním



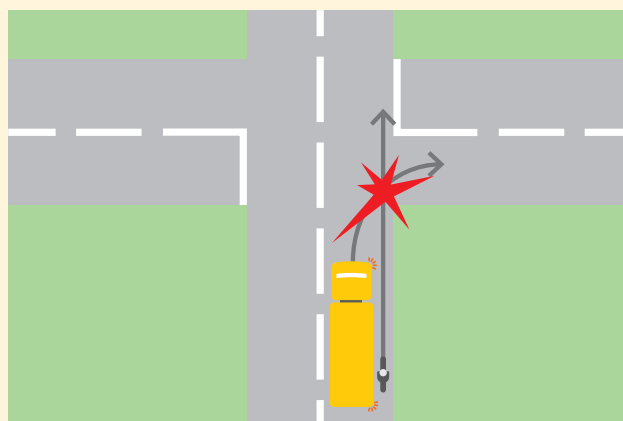
Nedání přednosti na křižovatce, kdy auto odbočující vlevo nedá přednost protijedoucímu motorkaři



Řidič auta přehlédl při zahájení předjíždění či objíždění již předjíždějícího motocyklistu



Řidič auta přehlédl při objíždění či předjíždění protijedoucí motorku



Řidič automobilu odbočujícího vpravo ohrozí vedle sebe jedoucího motocyklistu pokračujícího v jízdě přímo